

PROSPETTO OVEST

parapetto di sicurezza in acciaio inox, altezza 110cm; finitura e tipologia come esistenti

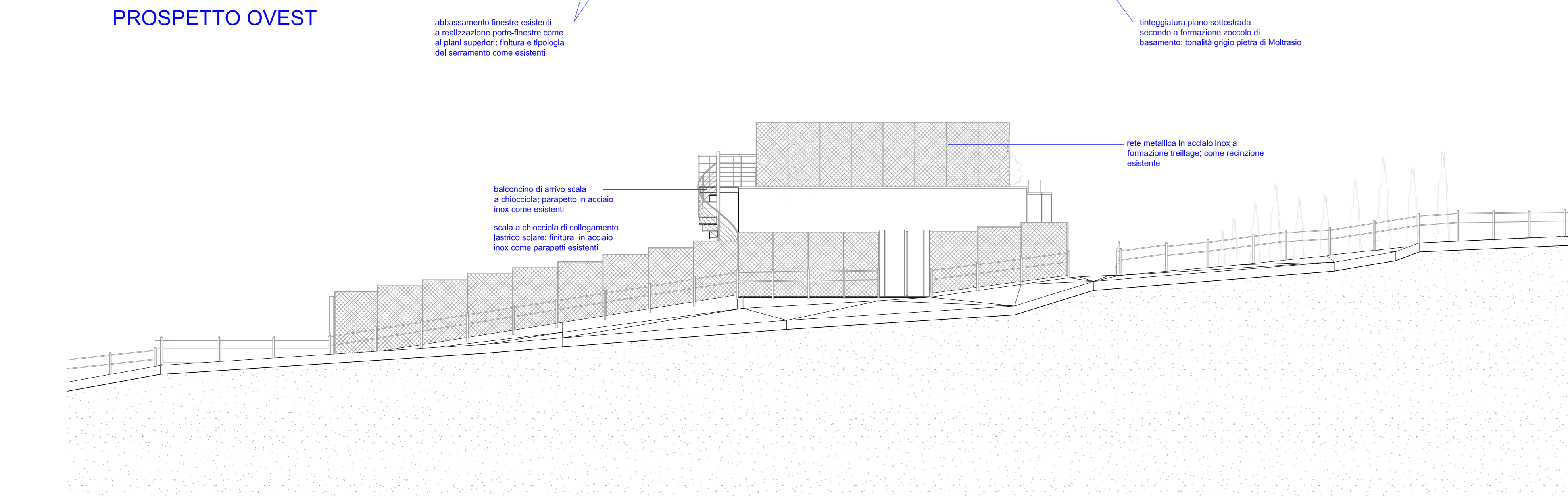
rete metallica in acciaio inox a formazione trellage; come recinzione esistente

balconcino di arrivo scala a chiocciola; parapetto in acciaio inox come esistenti

scala a chiocciola di collegamento lastrico solare; finitura in acciaio inox come parapetti esistenti

abbassamento finestre esistenti a realizzazione porte-finestre come ai piani superiori; finitura e tipologia del serramento come esistenti

tinteggiatura piano sottostrada secondo a formazione zoccolo di basamento; tonalità grigio pietra di Moltrasio

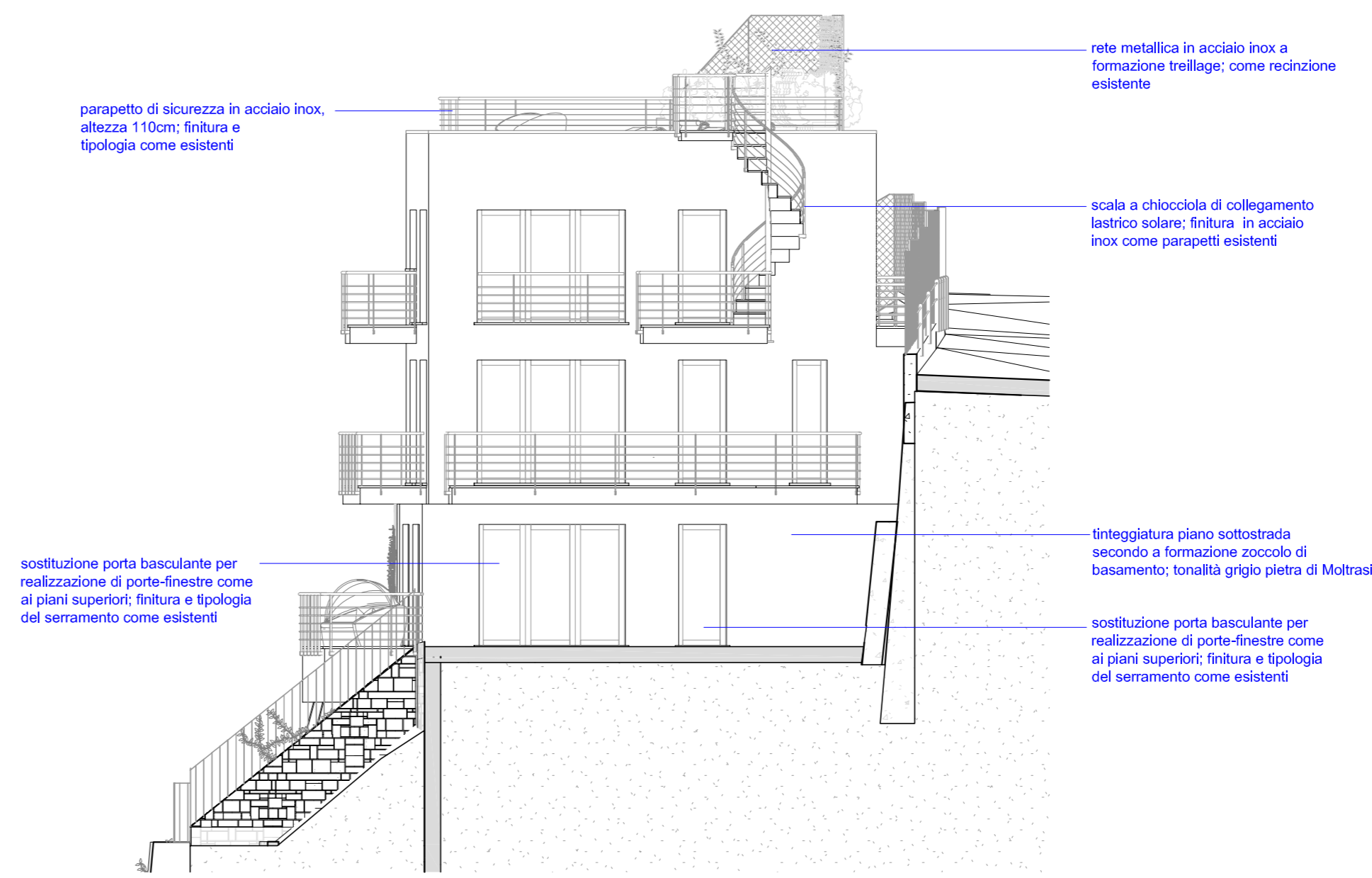


PROSPETTO EST

balconcino di arrivo scala a chiocciola; parapetto in acciaio inox come esistenti

scala a chiocciola di collegamento lastrico solare; finitura in acciaio inox come parapetti esistenti

rete metallica in acciaio inox a formazione trellage; come recinzione esistente



PROSPETTO SUD

parapetto di sicurezza in acciaio inox, altezza 110cm; finitura e tipologia come esistenti

rete metallica in acciaio inox a formazione trellage; come recinzione esistente

scala a chiocciola di collegamento lastrico solare; finitura in acciaio inox come parapetti esistenti

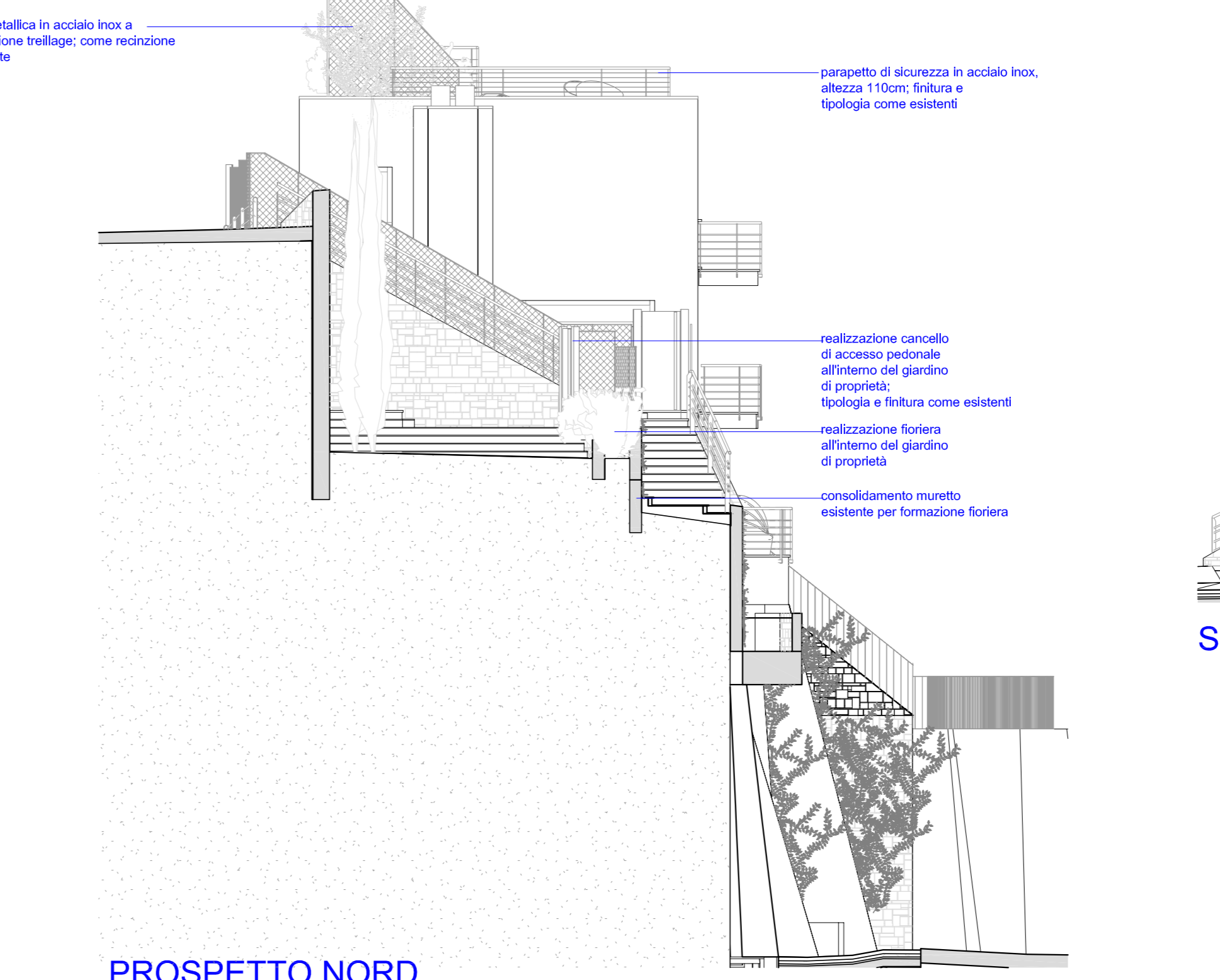
sostituzione porta basculante per realizzazione di porte-finestre come ai piani superiori; finitura e tipologia del serramento come esistenti

tinteggiatura piano sottostrada secondo a formazione zoccolo di basamento; tonalità grigio pietra di Moltrasio

sostituzione porta basculante per realizzazione di porte-finestre come ai piani superiori; finitura e tipologia del serramento come esistenti

rete metallica in acciaio inox a formazione trellage; come recinzione esistente

parapetto di sicurezza in acciaio inox, altezza 110cm; finitura e tipologia come esistenti

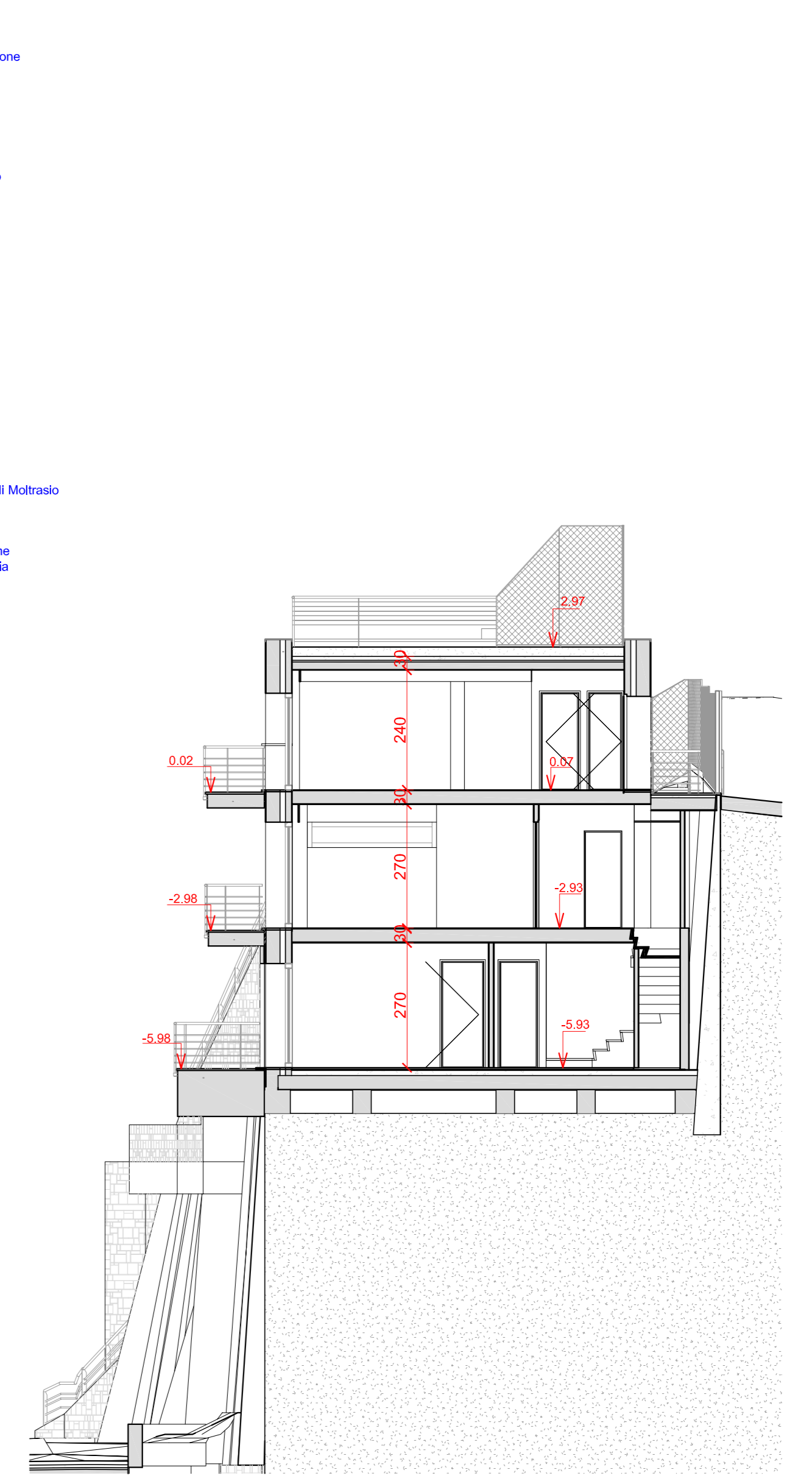


PROSPETTO NORD

realizzazione cancello di accesso pedonale all'interno del giardino di proprietà; tipologia e finitura come esistenti

realizzazione fioriera all'interno del giardino di proprietà

consolidamento muretto esistente per formazione fioriera



SEZIONE 1-1

2.97

0.02

-2.98

-5.98

240

270

270

270

0.02

-2.93

-5.93

N.B. INSEGNI DI PROPRIETÀ SONO VIETATI L'UTILIZZO E LA RIPRODUZIONE NON AUTORIZZATI	DATA 04/08/2016	SCALA 1 : 100
-------------------------------------------------------------------------------------	--------------------	------------------

TUTTE LE MISURE SONO INDICATIVE E DA VERIFICARSI IN SITO

RIFUNZIONALIZZAZIONE AD USO ABITATIVO PIANO SOTTOSTRADA SECONDO IMMOBILE SITO IN BLEVIO Via per Cazzanore		PROGETTO <b>Prospetti e sezioni</b>
LA PROPRIETÀ DOTT. ARCH. STEFANO LUCINI	IL PROGETTISTA IL DIRETTORE DEI LAVORI DOTT. ARCH. STEFANO LUCINI *22030 - Blevio - Lago di Como - Via per Cazzanore* Telefono 031 417941 - Fax 031 417938 e-mail: stefano@stefanolucini.it www: stefanolucini.it	

TAVOLA <b>5</b>
--------------------